

## 利用の流れ

セーフティスペース

### 「グッデイハウスⅡ」

支援団体からのご紹介で、NPO 法人 ZUTTO へご連絡ください。ご利用についてのご相談をさせていただきます。

### 「お困りごと相談」

- ・ DV や虐待などの暴力から逃れたい
- ・ 仕事がない
- ・ 住むところがない
- ・ 子育てが苦しい など、困っていませんか？

LINE またはメールにてご連絡ください。

まずは、相談の日程についてお返事します。

なお、17 時以降は翌朝、土日祝はお返事が次の平日になることがあります。



特定非営利活動法人 **ZUTTO**

〒561-0832

豊中市庄内西町 3-11-5

(宿泊場所ではありません)

LINE : @575mcruk

メール : goodday.zutto@gmail.com



LINE



ホームページ

こどもの未来応援基金  
令和8年度  
未来応援ネットワーク事業

女性と子どもの安心な場所

グッデイ  
ハウスⅡ

## セーフティスペース 「グッデイハウスⅡ」

豊中市内にある、女性と子どものための、  
安心して安全な場所です。休息や、新しい  
生活を始めるための準備ができます。

定員 2組（1～8名程度）

利用料金 ご相談ください

※目安は1日大人1,600円、

子ども（小学生以上）500円

利用期間 最大2週間

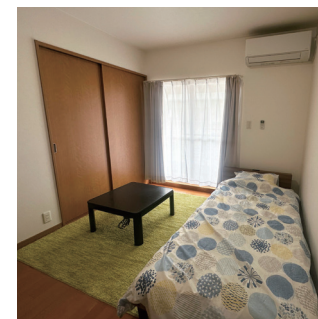
- ・寝具、生活必需品完備
- ・禁煙 ・禁酒
- ・食費は別途必要（食料品の提供あり）



間取り図



ルーム1



ルーム2



台所



浴室



洗面台



お手洗い